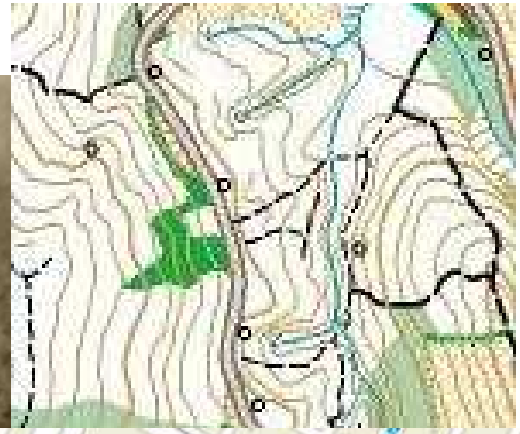


# 第20回 札幌オリエンテーリング クラブ大会



- 主催 札幌オリエンテーリングクラブ
- 協力 北海道オリエンテーリング協会  
北海道大学オリエンテーリング部  
平岡ライブヒルズ町内会  
EMIT協会
- 運営責任者 山田 健一

開催日時 2012年 9月15日(土)

1時00分 トップスタート 雨天決行・荒天中止

集合場所 **ライブヒルズ町内会館** (札幌市清田区平岡公園東3丁目11-1) TEL 011-885-2394

- 交通案内
- ・バス停「東栄通」にて下車 徒歩2分
  - ・地下鉄東西線大谷地駅 (T17) バスターミナル10番のりばから中央バス[大92] 緑が丘団地行に乗車 毎時10分、50分発 所要15分
  - ・JR 新札幌駅、地下鉄東西線新さっぽろ駅バスターミナル南レーン1番・6番のりばからジェイ・アールバス、中央バス[循環新12][新13][循環新16][新110] ライブヒルズ南方面行に乗車 毎時10~15分毎に1便 所要約11分
  - ・駐車場 会館前に数台、平岡公園「第4駐車場」のみ利用可

- 日程
- |                |               |
|----------------|---------------|
| 正午12時00分~1時30分 | 大会受付          |
| 1時00分          | トップスタート予定     |
| 4時00分          | フィニッシュ閉鎖・終了予定 |

地図 縮尺 1:5,000 等高線間隔 2m A4版 再調査年2012年  
JSSOM2007 基準によるリメイク

競技形式 ポイントオリエンテーリング ミドルディスタンス競技

クラス 年齢は平成25年3月31日(年度末)に到達する年齢を基準とします  
20歳以下の方は年齢より1ランク上のクラスに参加できます。  
当日申込も同じクラスに参加できます。(参加料は割増になります)

コース	クラス	対象者	年齢条件	コース	クラス	対象者	年齢条件
①	M21A	男子経験者 ウィニング 設定40分 を予定	21歳以上	①	W21A	女子経験者 ウィニング 設定45分 を予定	21歳以上
	M35A		35歳以上		W35A		35歳以上
②	M50A		50歳以上	②	W50A		50歳以上
	M65A		65歳以上		W20A		19-20歳
	M20A		19-20歳		W18A		16-18歳
	M18A	16-18歳					
③	M15A	男子ジュニア	13-15歳	③	W15A	女子ジュニア	13-15歳
	AS	男女経験者	年齢制限なし		Group L	2~5人のグループ距離長め	
④	M12	男子ジュニア	12歳以下	④	W12	女子ジュニア	12歳以下
	N	男女体験クラス	年齢制限なし		Group S	2~5人のグループ距離短め	

③コース 3.5km前後

④コース 1.5km前後

**位置説明** ①・②コース該当クラスはI O F記号(JSCD2008)表記 スタート時刻は事前指定

③・④コース該当クラスは日本語表記のみ スタート時刻は当日指定

**パンチ方式** 全クラス EMIT 社 E-card (電子パンチ) を使用

(マイカード持参者は参加料から200円割引します)

**参加料** 参加料は当日受付にてお支払いください。

参加クラス	参加料	マイ E-card 持参者	プログラム郵送希望
Aクラス	¥1,000	- ¥200	+ ¥200
AS・Nクラス	¥500		
上記18歳以下	¥300		
Groupクラス	1グループ¥500		
当日参加割増	上記 + ¥500		

北海道OL協会加盟団体所属参加者は事前申込に限り参加料を200円引きとします

**申込方法** Web申込・FAX・郵送による3つの方法があります。

1) Web上からのフォームによる申込 (推奨)

<http://www.formzu.net/fgen.ex?ID=P97119776>

<http://www.formzu.net/mfgen.ex?ID=P97119776> (携帯用)



フォームに従って申込ください。

2) 郵送による申込 (プログラム郵送希望者は郵送申込に限定されます)

① 氏名(フリガナ) (Gクラスは参加者全員) : ②所属 : ③参加希望クラス :

④E-card No : (持参者のみ) ⑤生年月日 : ⑥性別 : ⑦住所 : ⑧連絡先電話番号 : を葉書等に記入の上、申込先まで郵送してください。プログラム郵送希望者は長形3号封筒に80円切手添付した宛名記入済の返信用封筒を同封してください。

3) FAXによる申込

上記の①~⑧と⑨FAX番号を記入して申込先に送信ください。

**申込先** 〒062-0051 札幌市豊平区月寒東1条20丁目2-2 山田 健一 TEL 090-5985-8940  
FAX 011-851-9030 E-Mail: [yamaken@o-hokkaido.com](mailto:yamaken@o-hokkaido.com)

**申込締切** 9月7日(金) (郵送: 当日必着、FAX&E-mail: 当日発信有効)

当日参加申込の方は1時30分までに**直接受付**にお越し下さい。ただし、地図の枚数には限りがあり希望クラスに出場できないことがあります。また、スタート時刻はトップスタートの1時以前、もしくは全事前申込者のスタートが完了した後に限定されます。

また、フィニッシュ閉鎖時刻の関係上、規定競技時間の確保は保証できません。

**参加者は下記事項を承諾いただきます（未成年者は保護者が承諾したものとします）**

- ・私の個人情報について、傷害保険申込みのために（氏名・生年月日のみ）使用されること、行方不明時に関係諸機関への捜査協力のために提供されること、主催者が大会運営上必要と判断される際に使用されることを承諾いたします。
- ・森林内、公園内で競技する特殊性を理解し、自己のケガ、第三者とのトラブルは自己の責任において解決し、主催者、運営者、管理者には責任を問わないことを承諾いたします。
- ・自身の健康状況に責任を持ち、無理な参加はしません。
- ・大会中に撮影された写真の肖像権は札幌オリエンテーリングクラブに帰すること、ウェブ等にて掲載されることを承諾します。
- ・本大会の成績表として私の氏名と成績がウェブ等にて公開されることを承諾します。
- ・要項、プログラム記載事項を確認し円滑な大会運営に協力いたします。

上記事項を遵守、承諾した上で大会参加申込みをいたします

**注意事項**

- ・シューズ、服装、GPS使用についての制限はありません。
- ・①②コースは山林内の尾根沢をメインに設定します。パークOの印象とは程遠いコース設定なのでコンパスワークに不安のある方は③コースASクラス出場をお勧めします。
- ・プログラムは9月10日頃 Web 上で公表します。郵送対応も同日発送とします。
- ・事前申込者のみ地図をビニール袋封入します。（Grup クラス除く）
- ・コンパスの貸出が必要な方は受付にてお申し出ください。（数に限りがあります）
- ・大会当日受付脇で簡単な初心者説明を受けられます。ご希望の方はお申し出ください。
- ・健康については各自が責任を持って管理してください。また、小さなお子様には必ず保護者の方が付き添ってください。
- ・参加者が自身あるいは第三者に与えた損傷・傷害・損失等について主催者並びに公園管理者は一切責任を負いません。
- ・競技中のケガに備えて健康保険証の持参を推奨します。事前申込者については主催者側でスポーツ傷害保険に加入いたします。
- ・少人数、省力運営のため事前申込・運営進行にご理解、ご協力をお願いいたします。
- ・本大会では表彰は行いませんが、フィニッシュ後に会場にて記録証を交付いたします。
- ・詳細・競技終了後の成績は当クラブのHPで公開します。

<http://o-hokkaido.com/spk/index.html>

**禁止事項**

- ・トレイン内の自然を傷つけたり、現状を変更することを禁じます。
- ・集合場所、トレイン内は火気（タバコ含む）厳禁です。
- ・競技上の公平を保つため、当日まで参加者のオリエンテーリングを目的とした付近散策を禁じます。また大会当日の出走前に平岡公園内を通り抜けて会場へ来場することは禁止します。当日使用できる公園駐車場は第4駐車場のみとします。